

راهنمای فارسی زوترو

سعید ورزندیان

<http://zotero.abstract.ir/>

حل مشکل اتصال به وبگاه زوترو

توجه: این راهنما تحت مجوز (BY-NC-SA) creative commons منتشر شده است. به طور خلاصه:



شما آزاد هستید تا این محتوا را به اشتراک بگذارید و یا آن را تغییر دهید به شرط:

استفاده غیر تجاری: یعنی شما اجازه استفاده تجاری و کسب در آمد از این محتوا را ندارید.

پخش همانند: یعنی اگر شما تغییری در این محتوا ایجاد کردید، باید حاصل آن را با همین شرایط و مالکیت معنوی پخش کنید.

در صورتی که این محتوا را پخش می‌کنید، باید به وضوح این شرایط مالکیت معنوی را به دریافت کننده اعلام کنید.

حل مشکل اتصال به وبگاه زوترو

سلام

احتمالاً متوجه شده اید که به تازگی دسترسی به وبگاه زوترو با مشکلاتی همراه شده است. به نظر می‌رسد این مشکل در ارتباط از طریق بستر https باشد که در ایران با محدودیت روبروست. البته بنده هنوز دقیقاً نمی‌دانم این مشکل داخلی است یا از جانب وبگاه زوترو اعمال شده است. در هر صورت لازم است هنگام استفاده از این نرم‌افزار چند نکته را در نظر داشته باشید:

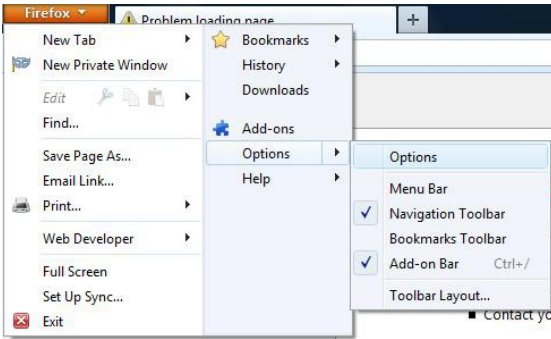
- مشکلی که در رابطه با وبگاه زوترو به وجود آمده تأثیری بر عملکرد نرم‌افزار از نظر ذخیره سازی و نمایش اطلاعات ندارد. شما همچنان می‌توانید در اینترنت به جستجوی منابع اطلاعاتی پرداخته و آن‌ها را با روشهای معمول وارد نرم‌افزار کنید.
- باید توجه کنید که به دلیل مشکل به وجود آمده امکان برقراری ارتباط با وبگاه زوترو و به تبع آن سرور به هنگام سازی (Synchronization) زوترو از طریق ip های ایران وجود ندارد. بنابراین هر اطلاعاتی که داخل رایانه خود ذخیره کرده‌اید تنها در همان رایانه قابل دسترس است و با سرور زوترو به هنگام نمی‌شود. برای حل این مشکل باید از سرویسهای پروکسی خارج از کشور استفاده کنید.

اتصال به وبگاه زوترو از طریق پروکسی

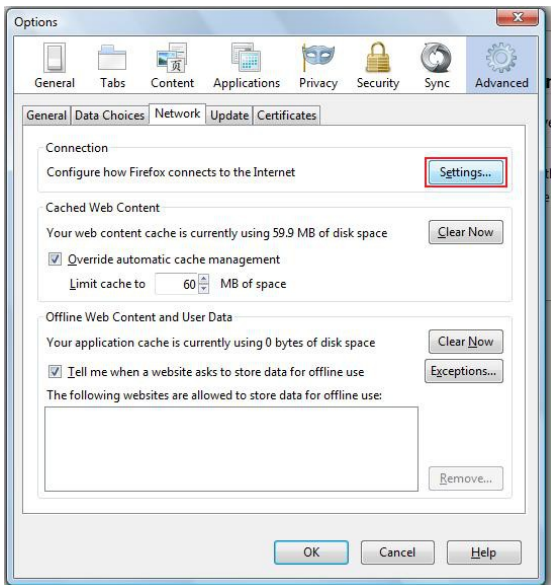
برای اتصال نرم‌افزار به وبگاه زوترو از طریق پروکسی راههای مختلفی وجود دارد.

روش نخست

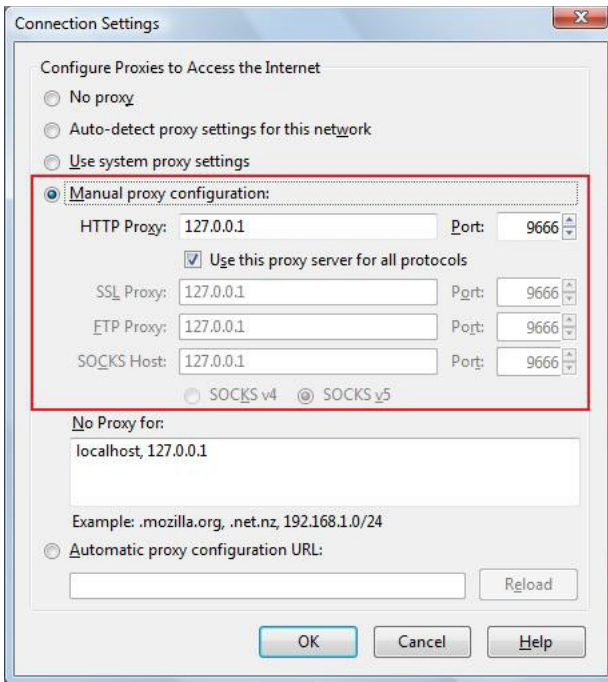
ساده‌ترین راه آن است که به جای استفاده از نسخه مستقل زوترو (Zotero Standalone) از نسخه فایرفاکس زوترو استفاده کنید. در این حالت اگر از نرم‌افزارهای پروکسی استفاده می‌کنید آن‌ها را فعال کرده و پنجره تنظیمات فایرفاکس را باز کنید.



از برگه Advanced زیربرگه Network را انتخاب کرده و بر روی دکمه Settings کلیک کنید:



و تنظیمات مربوط به پروکسی را انجام دهید.



اکنون پنجره زوترو را در فایرفاکس باز کنید و بر روی دکمه به هنگام سازی (گوشه بالا سمت راست) کلیک کنید. اکنون می‌توانید بدون مشکل به وبگاه زوترو متصل شوید. اطلاعات شما با سرور زوترو به هنگام می‌شود.

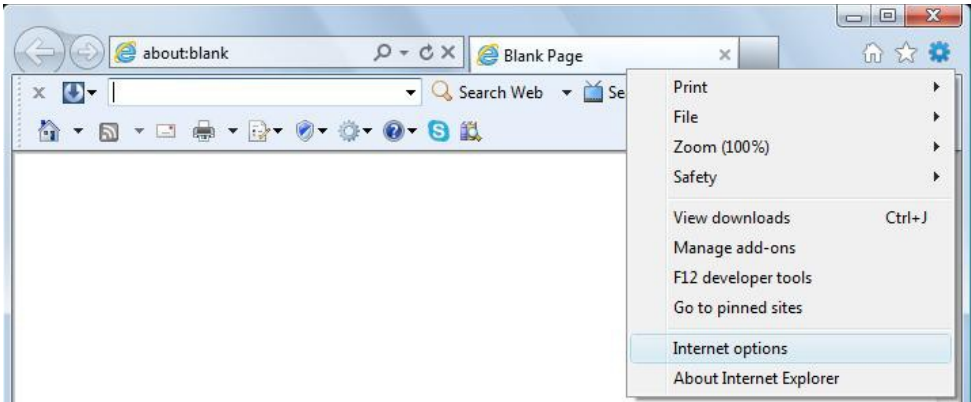
The screenshot shows a Firefox browser window with a "Problem loading page" error. The address bar shows "mail.yahoo.com". A yellow warning icon is present next to the error message: "The proxy server is refusing connections". Below the message, it states: "Firefox is configured to use a proxy server that is refusing connections." and provides two instructions: "Check the proxy settings to make sure that they are correct." and "Contact your network administrator to make sure the proxy server is working." A "Try Again" button is located at the bottom of the error box.

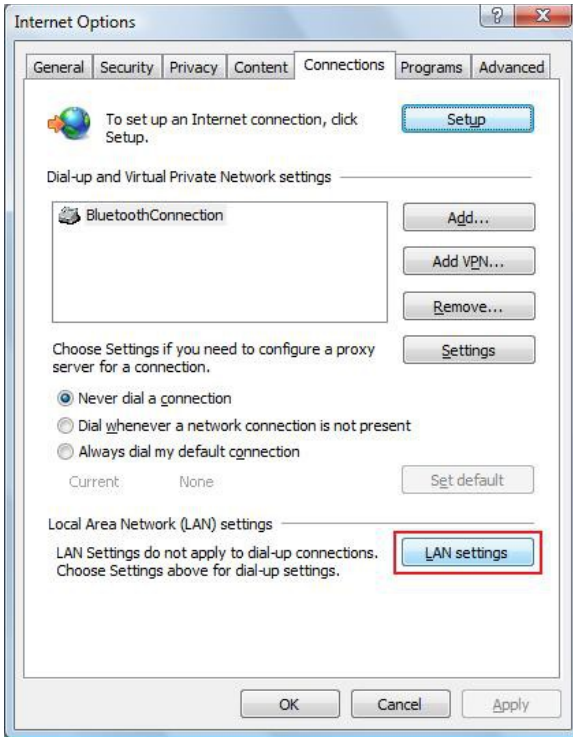
Below the browser window, the Zotero library interface is visible. The left sidebar shows a tree view of the library structure, including folders like "My Library", "citations", "EM5.2011.60", "gene", "HVAC", "icck2011", "KCEE2013", "my research group", and "Optimal_Control_Theory". The main pane displays a list of items with columns for "Title", "Creator", and "Date Ad...". The list contains 337 items in total.

Title	Creator	Date Ad...
Triangulation	Hartley and Sturm	4/24/14 4:1...
Improving bandwidth efficiency in E-band communication systems	Mehrpouyan et al.	4/24/14 4:0...
Zotero		2/24/14 4:0...
my article	Varzandian	2/24/14 3:5...
Control theory		2/24/14 3:4...
Dynamics of innovation in solar cell industry: Divergence of solar cell technol...	Nakata	2/24/14 3:4...
An object-oriented environment for control systems in oil industry	Arruda et al.	2/11/14 6:4...
Self-tuning of PID controllers by adaptive interaction	Lin et al.	2/11/14 6:4...
Multivariable process identification for MPC: the asymptotic method and its ...	Zhu	2/11/14 6:3...
Extended horizon adaptive control	Ydstie	1/28/14 9:5...
Delphi: Detecting WiFi Networks		12/31/13 8:...
Novel constructs of tuberculosis gene vaccine and its immune effect in mice	Dou et al.	12/31/13 8:...
Induction of a systemic immune response by a polyvalent melanoma-associ...	Tanaka et al.	12/31/13 8:...
Protective effects of a live attenuated SIV vaccine with a deletion in the nef g...	Daniel et al.	12/31/13 8:...

روش دوم

روش دوم برای اتصال به وبگاه زوترو اعمال پروکسی به کل سیستم عامل است که در این صورت، هم با نسخه مستقل و هم با نسخه فایرفاکس زوترو می‌توانید عملیات به هنگام سازی را انجام دهید. برای این کار نرم‌افزار Internet Explorer را باز کنید. از منوی تنظیمات (چرخ دنده بالا سمت راست) گزینه Internet Options را انتخاب کنید.



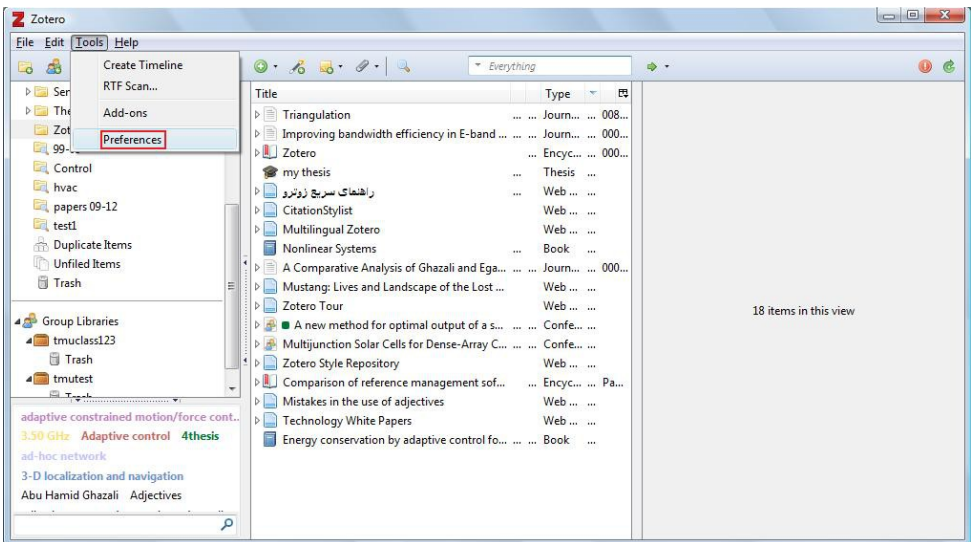


از برگه Connections گزینه Lan را Settings را انتخاب کرده و تنظیمات پروکسی را انجام دهید. با انجام این تغییرات کل ترافیک سیستم شما از طریق پروکسی تبادل خواهد شد.

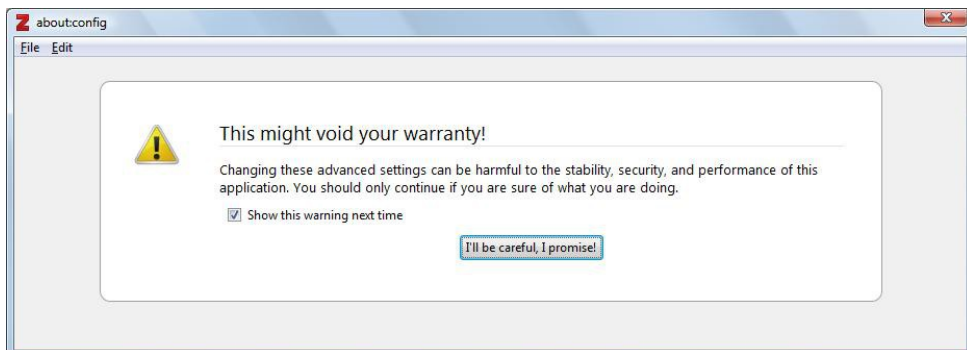
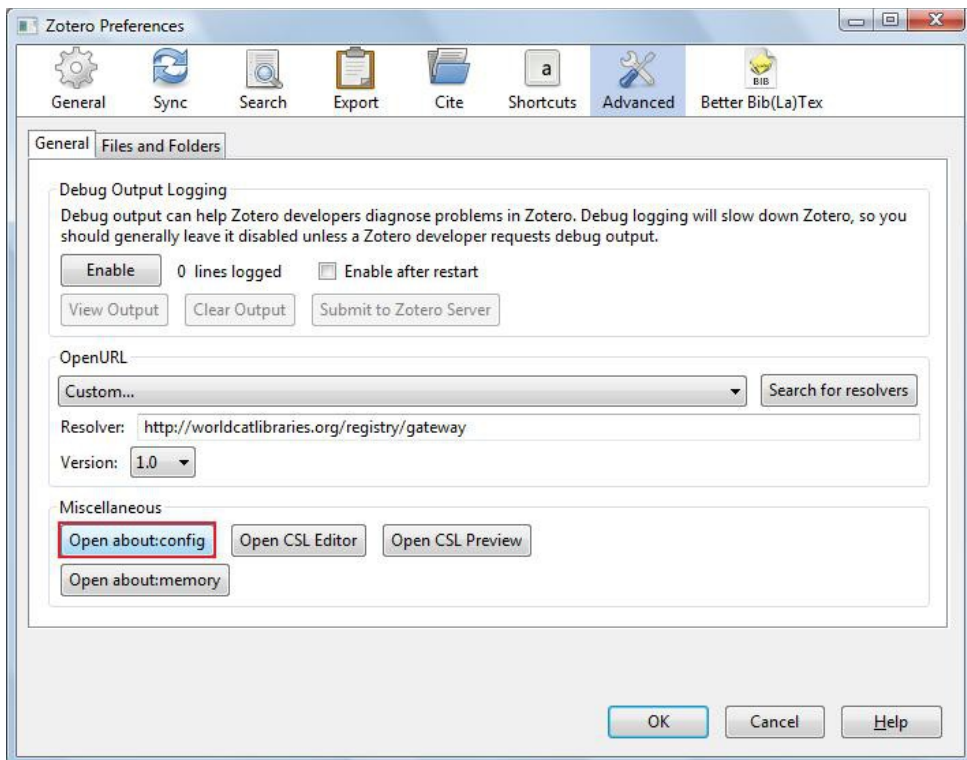
روش سوم

اگر می‌خواهید تنظیمات پروکسی را تنها برای نرم‌افزار زوترو (و نه کل سیستم) اعمال کنید روند زیر را دنبال کنید:

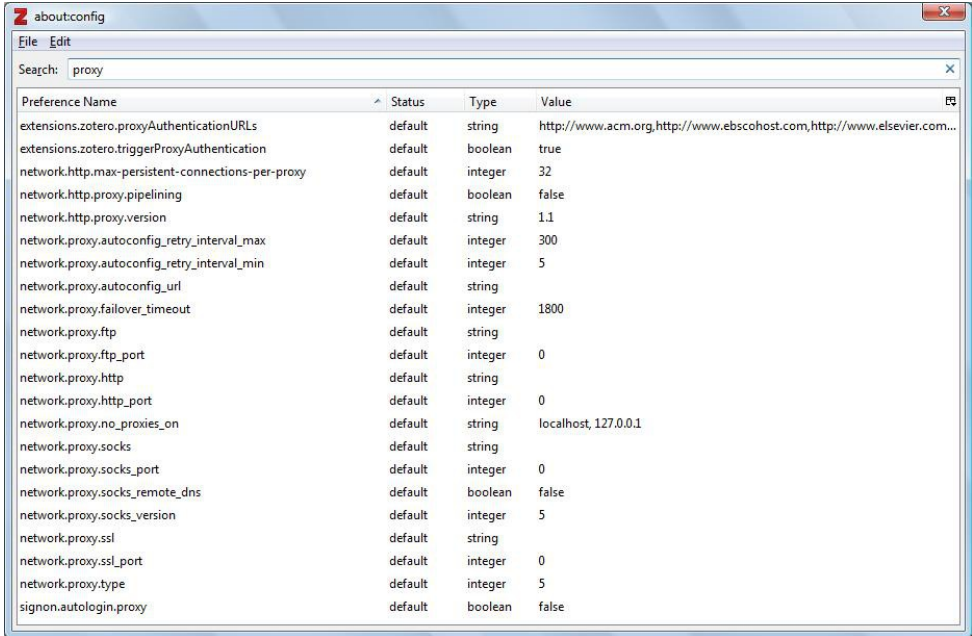
پنجره زوترو را باز کرده و از منوی Tools گزینه Preferences را انتخاب کنید.



از برگه Advanced، زیربرگه General گزینه Open about:config را انتخاب کرده سپس بر روی دکمه I'll be careful, I promise کلیک کنید.



در پنجره جستجوی بالای صفحه عبارت proxy را وارد کنید. همه تنظیمات پروکسی مربوط به نرم افزار ظاهر خواهد شد. با کلیک بر روی هر کدام از پارامترها و اعمال تغییرات مورد نیاز می توانید تنظیمات پروکسی را به صورت ویژه برای زوترو انجام دهید.



لطفاً پرسشهای خود را از طریق رایانامه `com {dot} abstract {at} varzandian` یا در تالار گفتگوی راهنمای زوترو در وبگاه «آقامعلم» مطرح کنید.